

ろうきんの キャッシュカードが ますます 便利になります!!

その1

銀行、信用金庫やコンビニATM^{※1}の お取扱日・ご利用時間を 拡大します!

※2
ATM利用手数料は
即時全額キャッシュバック!!
実質0円

土日・祝日も夜9時まで
ご利用いただけるようになります!

※お正月・ゴールデンウィークを含みます。



●ATMご利用時間

平日	8:00~21:00
土日祝	9:00~17:00

2016年1月1日(金)から

毎日 8:00~21:00

急な出費にも安心♪

※1 都市銀行、地方銀行、第二地方銀行、信用金庫、信用組合、系統農協・信漁連、信託銀行等「全国キャッシュサービス(MICS)」に加盟している金融機関が設置しているATMをいいます。(これらが設置するコンビニATM等も含まれます。)また、第二地方銀行、信用金庫、信用組合等で「入金ネット」に加盟する金融機関のATMでは、現金をご入金いただけます。

※2 お引出し手数料・時間外手数料・休日手数料

◎ATMのご利用時間、取扱可能なお取引は設置金融機関や設置場所により異なる場合があります。



その2

イオン銀行ATMで 現金をご入金

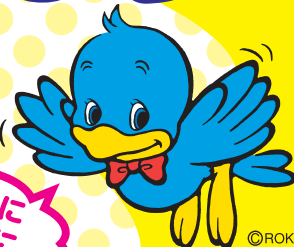
いただけるようになります!



お買い物の
ついでに!!

※
お正月・ゴールデンウィークも
ご利用いただけます。

※正月は1月1日～3日、ゴールデンウィークは5月3日～5日です。



さらに
便利に
なります!!

©ROKIN

●ATMご利用案内

金融機関	取引メニュー	曜日	ご利用可能時間※1
セブン銀行	残高照会 支払 入金	平日 土 日 祝	24時間※2
ゆうちょ銀行※3	残高照会 支払	平日 土	0:05~23:55※2
		日 祝	0:05~21:00※2
	入金	平日	7:00~21:00
		土 日 祝	9:00~17:00
イオン銀行	残高照会 支払 入金 NEW!	平日	8:00~23:00
		土 日 祝	8:00~21:00
全国キャッシュサービス MICS※4 (含むコンビニATM)	残高照会 支払 入金※5 振込	平日	8:00~21:00 NEW!
		土 日 祝	

東海ろうきんのキャッシュカードは、
セブン銀行のATMで24時間※2
ご利用いただけます。

MICS加盟金融機関のATMでの
お振込が可能です。

平日8:30以前は当日の予約、平日15:00以降、
および土日祝日は翌営業日の予約となります。

※一部、ご利用いただけないMICS加盟金融機関もございます。
※お振込には、ATM設置金融機関所定の振込手数料が必要です。

- ※1 ご利用可能時間はATMにより異なります。また、提携先金融機関の都合により変更となる場合があります。
- ※2 毎月第1、第3月曜日の2:00~6:00は、ご利用いただけません。また、ハッピーマンデー(成人の日、海の日、敬老の日、体育の日)前日の21:00~当日6:00は、システムメンテナンスのためご利用いただけません。
- ※3 各サービスのご利用時間は最長営業時間であり、ご利用いただけるお取引の内容・時間帯はATMによって異なります。(特に、23:00~7:00までの間、ご利用可能なATMは限定されています。)
- ※4 都市銀行、地方銀行、信用金庫、信用組合等が提携しているATMネットワークです。(セブン銀行、ゆうちょ銀行、イオン銀行を含みません。)
- ※5 第二地方銀行、信用金庫、信用組合等、入金ネットに加盟する金融機関のATMに限ります。右のマークが目印です。

●お問い合わせは

健全・安心・貢献
東海ろうきん
東海ろうきん お客さまセンター
☎0120-226616
平日9:00~17:00(土・日・祝日除く)
お気軽にご相談ください。

インターネットでも東海ろうきんの情報をご覧いただけます。

東海ろうきん 検索

愛 知 地 区		岐 阜 地 区		三 重 地 区	
本店営業部	☎0120-690124	岐阜支店	☎0120-608621	津支店	☎0120-191961
名古屋駅前支店	☎0120-690168	大垣支店	☎0120-608622	亀山支店	☎0120-191603
名古屋東支店	☎0120-690127	垂井出張所	☎0120-608627	上野支店	☎0120-191607
名古屋北支店	☎0120-690128	可児支店	☎0120-608623	名張支店	☎0120-191608
名古屋南支店	☎0120-692236	多治見出張所	☎0120-608624	四日市支店	☎0120-191506
金山支店	☎0120-690173	各務原支店	☎0120-608628	桑名支店	☎0120-191503
名古屋みどり支店	☎0120-690331	中津川支店	☎0120-608625	鈴鹿支店	☎0120-191602
一宮支店	☎0120-690135	高山支店	☎0120-608626	松阪支店	☎0120-191702
瀬戸支店	☎0120-690153	岐阜ローンセンター	☎0120-690260	伊勢支店	☎0120-191703
春日井支店	☎0120-690172	大垣ローンセンター	☎0120-602861	尾鷲支店	☎0120-191707
小牧支店	☎0120-690163	可児ローンセンター	☎0120-602860	熊野支店	☎0120-191803
津島支店	☎0120-690157	中津川ローンセンター	☎0120-696606	津ローンセンター	☎0120-191361
海支店	☎0120-690162			四日市ローンセンター	☎0120-192206
東支店	☎0120-690156			桑名ローンセンター	☎0120-690907
半田支店	☎0120-690145			鈴鹿ローンセンター	☎0120-690771
刈谷支店	☎0120-690152			松阪ローンセンター	☎0120-660839
岡崎支店	☎0120-690152			志摩ろうきんプラザ	☎0120-690655
安城支店	☎0120-690167				