

『減災』でつくる地震に強いあいち

出展各社のご紹介



《金山商店街振興組合》

安心・安全まちづくり宣言

場所 **金山総合駅連絡通路橋**

1. 『『母親目線』で見る私たちのまち』

パネル展示発表

高蔵小学校学区内を同校PTAの皆さんと
「発災時に我が子の安全を守る」という
『母親目線』で“まち歩き”をした報告発表



「まち歩き」の様子

2. 家具転倒実演・ ガラス飛散防止フィルム貼り実技指導

8/29(土)・30(日) 10:00~17:00

家具の転倒防止対策・食器棚ガラス飛散防止対策はお済みですか?



ガラス飛散防止フィルム貼り実技指導

3. 防災すごろく ゲーム開催

8/29(土)・30(日) 10:00~17:00

遊びながら、災害時の知恵や工夫を学ぶことが出来る「防災すごろく」を
一緒にやりましょう。飛び入り大歓迎! 楽しく遊んで賞品をゲットしよう!



防災すごろくゲーム

無料耐震改修相談会開催予定

とき	9月12日(土) 13日(日)
	9月19日(土) 20日(日)
	10月10日(土) 11日(日)
	11月 7日(土) 8日(日)

場所	津島市文化会館
	名古屋南生涯学習センター
	表山コミュニティセンター
	名古屋市港防災センター

※詳細についてのお問い合わせはNPO法人耐震化アドバイザー協議会事務局(052-683-6312)まで

■ Hiダイナミック制震工法

江戸川木材工業(株)



大地震後も
安心して生活したい方

安価に簡単に住みながらの
耐震改修工事をしたい方

「Hiダイナミック制震工法」は家の外からも取付が可能な、地震の揺れを吸収する装置です。地震時の激しい揺れを吸収する事で、建物の損傷を防ぎ、ご家族そして家を守る画期的な制震工法です。日立のダンパ技術が地震後も安心した生活を送れる制震工法を生み出しました。



■ AT透光型耐力壁「パンチくん」

旭トステム外装(株)



耐震壁で、暗く風通しが悪くなることを心配する方へ

筋交いの代わりに、柱間に仕上げ材構造材兼用の専用パネルを取り付けることで、耐震性がアップ。専用パネルには穴が開いており、光や風を通すので、明るく開放的な空間を実現。従来の筋交い設置では必要だったボード張りやクロス仕上げが不要で、工期も短く耐震リフォームに最適です。



■ ウッドピタ

(株)ピタコラム



室内に入らず効率的に
補強したい方

縁側などの開口部が
心配な方

「ウッドピタ」は室内にほとんど入ることなく、家の外からの補強で強力な耐震性能を発揮します。窓をふさぐことなく補強が可能で、縁側などの大きな開口部の補強にも適しています。学校、郵便局、駅舎などの公共施設の補強に多数採用されているほか、東日本大震災でもその効果が実証されています。



■ 荒壁パネル

(株)丸浩工業・てらもと設計室



地震の備えは勿論のこと 住まいの環境のことも考える方

荒壁パネルは、靱性強度型の耐震性を持ち並びに土壁の良さ(調湿性・断熱性・結露防止 自然素材でシックハウス対策にも効果)を兼ね備えた新築でも対応できるパネルです。



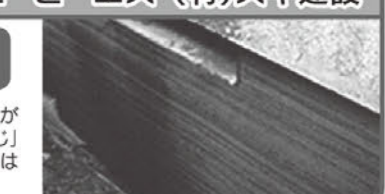
■ 基礎補強工事システム「がんこおやじ」 (株)ジェーピーエス・(有)スギ建設



家の基礎を強化したい方

低コスト・短工期で
改修したい方

あなたの家の足元<基礎>は大丈夫ですか?一般的な耐震改修は、壁を強くして崩壊しない様にすることが目的です。しかし、いちばん大切な基礎にヒビなどが入っている場合は、壁が有効に働きません。「がんこおやじ」は、炭素繊維を含めた7つの強靱な層が割れた基礎を蘇らせ無筋の基礎でも2~4倍強くなり、新築当時よりはるかに強くなって廻ります。



■ ガーディアン耐震改修工法

(株)住宅構造研究所



床と天井、長押を壊さずに
耐震改修をしたい方

安価で安心して耐震改修をしたい方

ガーディアン耐震改修工法は床や天井を壊さずに住みながら補強が可能です。解体費や修繕費の削減が出来、大幅な工期短縮が図れ、住まい手の負担軽減に寄与出来ます。現場状況と診断結果にあわせてやすいよう補強壁の仕様を様々持ち合わせています。又、全仕様共通して強度だけでなく粘り強さを追求した補強壁であり、(財)日本建築防災協会の評価も取得済です。

